

Inclusive Sustaining Growth



Riche Ensemble

PROJET lapin

► Un Projet initié et mis en œuvre par :

ASAFE Knowledge- Academy- Development

Tel. +237 6 56 56 35 35

+237 6 95 95 95 92

E-mail :

Resp. Projet : Mme YITAMBEN Gisèle

Tél : +237 6 77 50 80 70

Email : myitamben@yahoo.fr

"Riche Ensemble" est un Projet Générateur de revenus qui vise à renforcer la Cohésion et l'Autonomie Financière des Communautés en Zone Rurale. A cet effet, il œuvre a :

- ✓ Développer l'esprit d'entreprise chez les jeunes.
- ✓ Réduire l'exode rural
- ✓ Créer des richesses en zone rurale
- ✓ Eradiquer la pauvreté

2018

Introduction du Projet Riche Ensemble à kùkum

Du mercredi 17 Janvier au Samedi 20 Janvier 2018, ASAFE a organisé a Kukum un atelier d'introduction du projet "RICHE ENSEMBLE".

A la demande de l'élite du Village Kukum, 3 animateurs du programme "Riche Ensemble" de Asafe (Isidore Feussom coordinateur "Riche ensemble"(Bafang), Jean Paul Santaya Chargé des Programmes, Gisele Yitamben Présidente de ASAFE), se sont déportés a Kukum pour introduire et lancer le projet

2



Jean Paul Santaya
Chargé des Programmes
ASAFE



Isidore Feussom
Coordinateur
"Riche ensemble" - Bafang



Gisele Yitamben
Présidente
ASAFE

Présentation du village kùkum

- Population	: 500 personnes
- Situation géographique	: zone forestière et montagneuse
- Activités principales	: agriculture, élevage et chasse.
- Les cultivateurs produisent	: manioc, macabo, taro, banane plantain, banane douce. L'environnement montre aussi de nombreux arbres fruitiers utiles : avocatier, prunier (saffou), cocotier, palmier à huile, papayer, oranger, citronnier, goyavier, manguier. Enfin les feuilles de dikombo pour emballage alimentaire y abondent. On y trouve de petits élevages de chèvres, de moutons et de porcs. Autres richesses : le bois pour exportation comme pour le chauffage et la construction ; les lianes (pour rotin et clôture)
- Les villages environnants	: <ul style="list-style-type: none">● Au Nord le village DIHONG (NDOG BONN à 2Km) et Village APIM (NLOGLEM à 4Km)● Au Sud le village LOGMBANGA (peuple LOGOT) à 3Km avec un petit centre de santé de l'Etat● A l'Ouest DINGOM (Peuple LOGOT à 2Km)● Au Sud- Est DIBAM (peuple LOGBITEE à 2km)● A l'Est NDOM (Peuple LOGNUK à 5Km)
- AGR dans le village	: petite transformation du manioc en bâtons de manioc et en mitumba.
- Chef-lieu d'arrondissement	: Ndom avec 2 lycées, un CES, plusieurs écoles primaires, la Police, la Gendarmerie, un hôpital ainsi que toutes les délégations représentant tous les services publics nationaux déconcentrés (agriculture, élevage, affaires sociales, femmes, finances, éducation, etc)
- Distance entre Kukum et le chef-lieu d'arrondissement	: 7 km.
- Moyen de transport par excellence	: la mototaxi. Pour se rendre en mototaxi de Kukum a Ndom (7km), on paye 2500 frs par passager.
- Infrastructures à Kukum	: <ul style="list-style-type: none">●Route : pistes cacaoyères très dégradées même en saison sèche, non bitumée donc.●Hospital de district de Ndom a 7km●Education : une école maternelle, une école primaire●Electricité : en réhabilitation●L'eau : plusieurs forages et des ruisseaux
- Curiosités et tradition du coin	: Usage abusif du feu de brousse pour les cultures ; de nombreuses tombes devant pratiquement toutes les maisons ! Peu de mariages légalisés ('les viens on reste').

Objectifs et Raison d'être du Projet

1. Objectifs - Projet

RICHE ENSEMBLE est un projet générateur de revenus qui vise à renforcer la cohésion et l'autonomie financière des communautés en zone rurale. A cet effet, il œuvre a :

- Développer l'esprit d'entreprise chez les jeunes.
- Réduire l'exode rural et l'intérêt pour l'environnement.
- Créer des richesses en zone rurale
- Eradiquer la pauvreté

4

2. Pourquoi le lapin ?

- ASAFE a identifié un besoin énorme de cette viande blanche et a signé un contrat de partenariat avec une chaîne commerciale multinationale qui sollicite de manière régulière des quantités précises de lapins.



Figure 1: lapin dans le projet "Riche Ensemble" à KuKum

Méthodologie d'introduction de ce projet générateur de revenus dans la communauté

1. Sensibilisation de la Communauté, des Autorités administratives, coutumières et religieuses

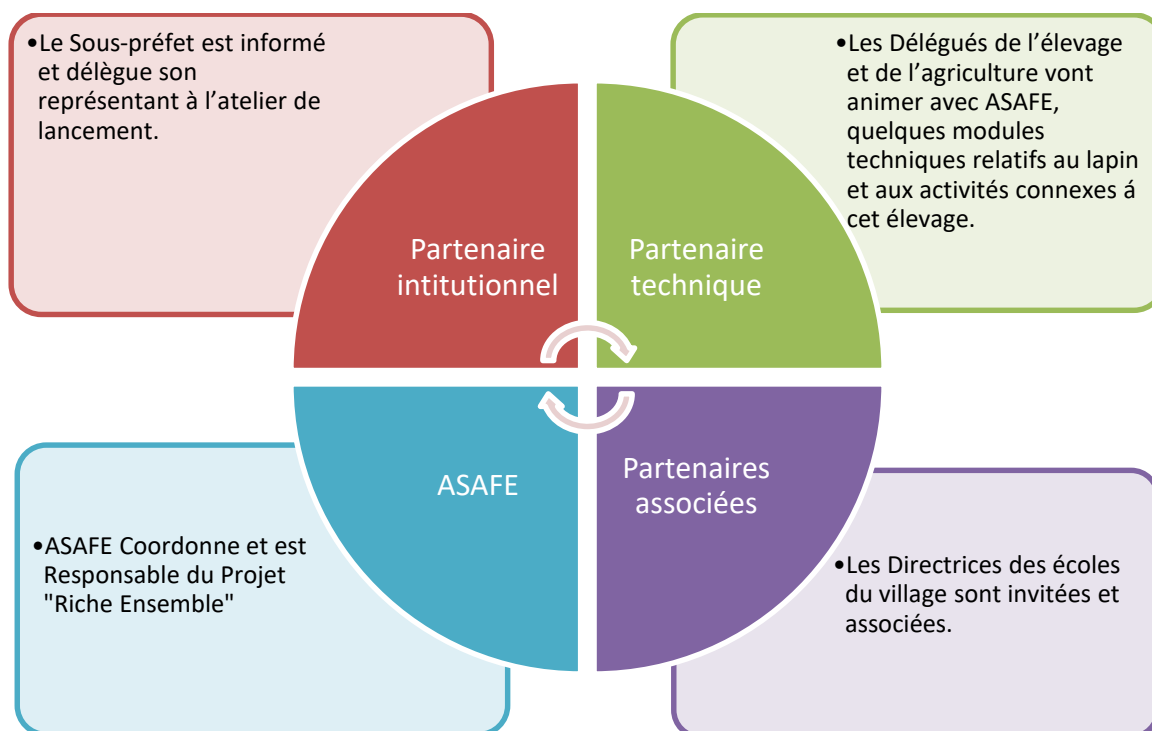


Figure 2 : La présidente de ASAFE parle aux populations de Kukum

2. Sélection des Premières Bénéficiaires

Au cours de la séance d'information et sur la base des critères que nous avons énoncés, la communauté désigne les premières bénéficiaires, étant entendu que tous ceux qui dans le village veulent prendre part au projet le pourront par la suite et progressivement.

► La première sélection se fait dans les familles ayant des enfants fréquentant l'école primaire du village.



Figure 3: Nursery school of Kukum



Figure 4: primary school of Kukum

6

► Ces enfants sont âgés de 6 à 9 ans

Les enfants prodigueront soins et alimentation aux lapins remis à 6 familles respectives. Ils participeront au "club lapin" créé dans leur école.

A la première mise bas, après le sevrage, la moitié des petits lapins est remise au coordonnateur local du projet. Celui-ci donnera à chacun des prochains sélectionnés sur la liste, une femelle fécondée et la chaîne continuera.



Figure 5: Ms Boumtche Marie



Figure 6: Ngo Bahanack daughter of Bahanack class 4

► A la fin de l'année, les meilleurs éleveurs de lapins de l'école seront primés.

3. Formations

a) Construction du clapier

Construire un clapier à lapin n'est guère difficile. Le clapier doit offrir un bon abri, être facile à nettoyer et résister à l'humidité.

Il faut que ce soit un abri sûr, qui protège les lapins contre les prédateurs

Utiliser des matériaux locaux. A Kukum nous avons utilisé du bois et du bambou pour les mangeoires et les abreuvoirs.



Figure 7: A finished rabbit warren

b) Alimentation du lapin

Les erreurs alimentaires sont sans aucun doute la cause de la plupart des problèmes rencontrés chez les lapins.

Les apprenants ont fait le tour de la forêt pour sélectionner le type de plantes et de tubercules conformes et propres à la consommation/alimentation des lapins.

Pour rester en bon état, les dents du lapin ont en effet besoin de ronger plusieurs heures par jour des aliments grossiers, en particulier de l'herbe qui, avec les particules minérales microscopiques qu'elle contient, permet aux dents de ces animaux qui poussent continuellement, de s'user suffisamment (aussi bien les incisives que les prémolaires et les molaires).

c) Hygiène

L'éleveur doit faire en sorte que la cage des lapins et ses accessoires soient tout le temps propres et désinfectés. Non seulement pour le confort du lapin mais aussi pour éviter les odeurs désagréables que dégagent les cages mal nettoyées.

Entretien de la cage du lapin :

Chaque jour, il faut enlever du fond de la litière le sable imprégné d'urine et compléter avec de la litière propre.

Une fois par semaine, il faut changer complètement la litière et laver le fond de la cage avec de l'eau et un désinfectant. Pour ce qui est du désinfectant, utiliser du vinaigre blanc et de l'eau chaude. (voir notre recette de fabrication de vinaigre à partir de la cendre)

Les écuelles doivent également être désinfectées une fois par semaine. L'entretien et l'hygiène de son habitat sont une véritable prévention contre les maladies, assez fréquentes chez le lapin.

En conclusion un smart phone contenant les modules de formation est remis au coordinateur local du projet. Les problèmes rencontrés dans la pratique quotidienne recevront des réponses par SMS du coordonnateur ainsi que des autres membres du réseau.



Figure 8: expression de joie des populations de KuKum

Les Participants
